

■ GECKO | ЗАВАРЪЧЕН ТРАКТОР

„Gecko” е малък преносим заваръчен трактор, проектиран за изпълнението за заваръчни шевове от най-високо качество

Той разполага с 4-колесна задвижваща система с магнитно закрепяне и механизъм с обратна връзка за следене на контура, който осигурява стабилна скорост във всички заваръчни позиции

Възможност за регулиране на скоростта - подходящ за всякакви заваръчни режими.

Компактният заваръчен трактор тежи само 8 кг



■ Приложения:

- Изработка на ремаркета
- Цистерни за камиони
- Маслени резервоари
- Резервоари за съхранение на вода
- трансформатори
- Корабостроителници
- Всички приложения, при които се изисква дълго и продължително заваряване

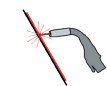
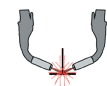


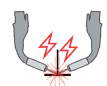
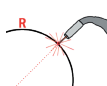
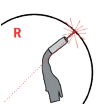



GECKO HS (Висока скорост)

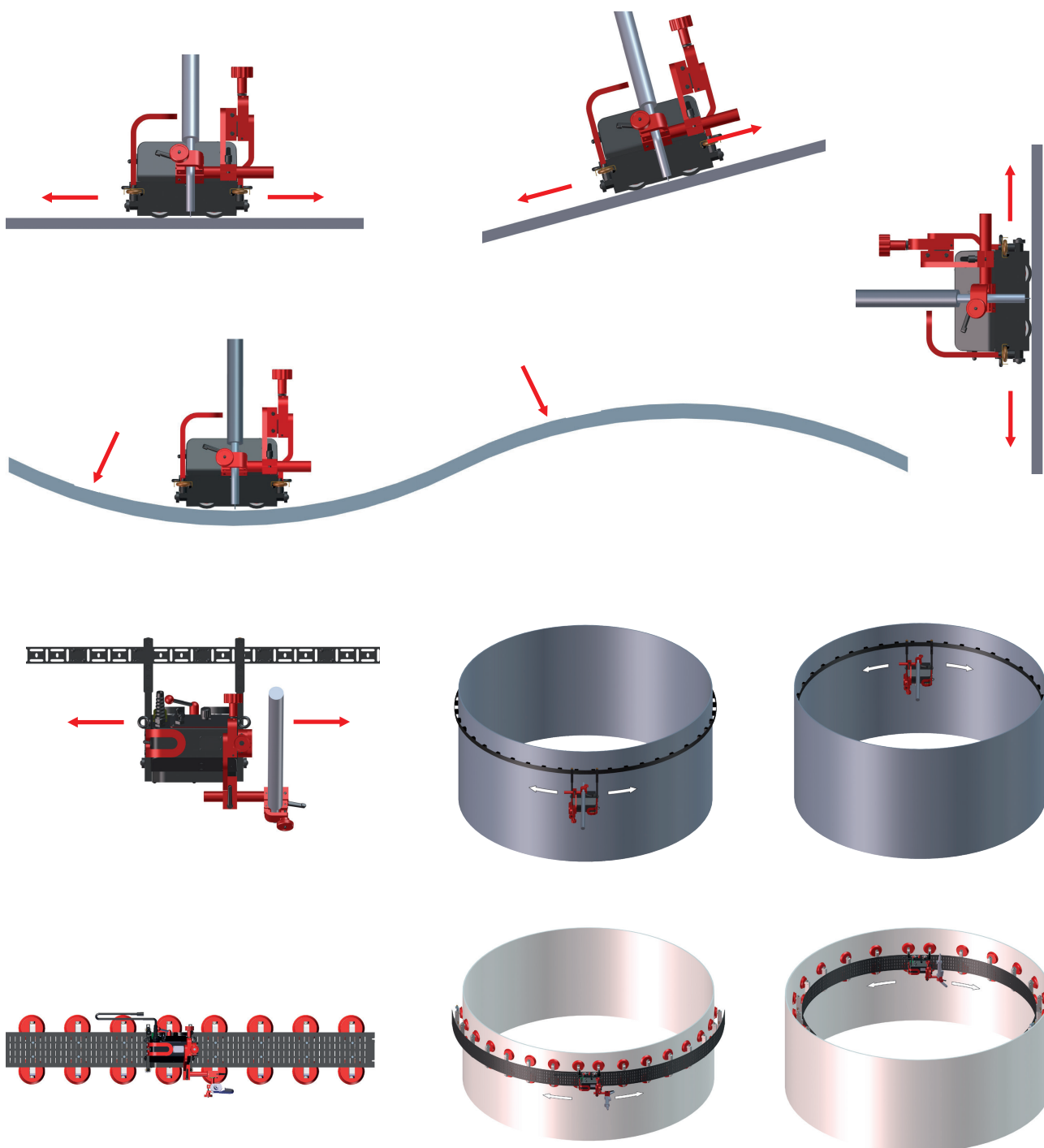
Вече е налична нова версия за специфични приложения

GECKO HS (Висока скорост)

е с увеличена хоризонтална скорост до 220 cm / мин (86.6 инча / мин) е подходящ както за скоростно заваряване така и за плазмено рязане

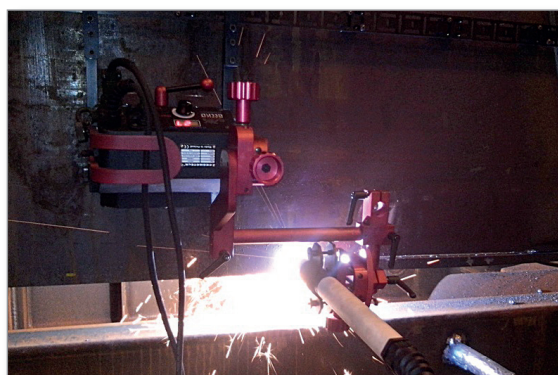
-  Непрекъснато заваряване
-  Заваряване с 2 горелки
-  Горизонтална скорост 0–110 см/мин
(0–43.3 инча/мин.)
-  Вертикална скорост 0–100 см/мин
(0–39.4 инча/мин.)
-  Тандемно заваряване
-  Минимален „изпъкнал“ радиус 1000 мм
-  Минимален „вдлъбнат“ радиус 1000 мм
-  Тегло 8 кг

Възможност за работа във всички пространствени положения



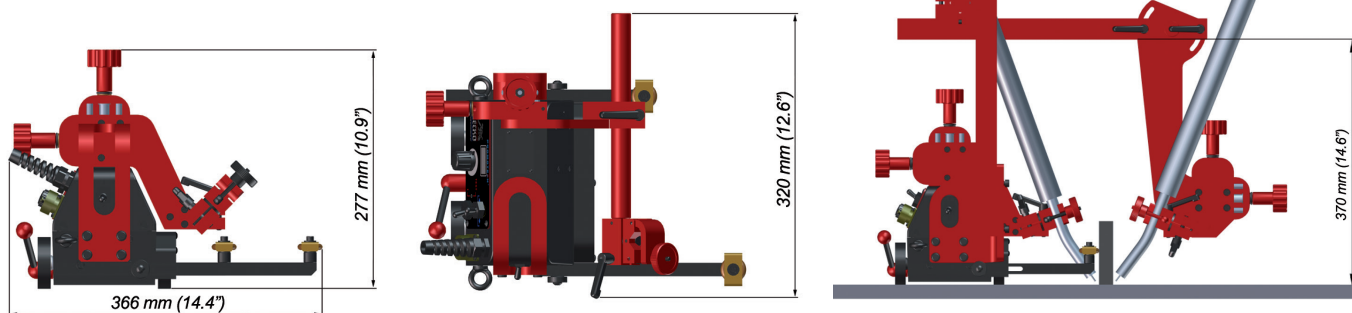
Основни функции и предимства на заваръчният трактор Gesco:

- Компактен и лек дизайн със здрав алуминиев корпус
- Захранване 115-230 V 50/60 Hz
- Магнитите позволяват стабилно захващане във всички пространствени положения
- Лостът за включване и изключване на магнита позволява лесна настройка и монтаж
- Четириколесна зъбно-червячна зъбна предавка
- Топлоустойчиви силиконови колела
- Бързо захващащ се механизъм за различни типове МИГ/МАГ горелки с диаметър от 16 до 22 мм с опция до 35 мм
- Възможност за прецизно настройване на горелката
- Мултифункционален LED екран
- Затворената система за стабилно движение по контур намалява заваръчните дефекти
- Контролирано влагане на топлина намалява деформациите
- Оптимизиране разхода на заваръчна тел
- Автоматично стартиране на линейното движение и заваряването
- Възможност за монтаж и контрол на 2 горелки
- Възможност за работа без направляваща релса.
- Лесен за употреба и настройка на позицията върху всяка повърхност
- Подобряване на работната среда- операторът е далеч от топлината и заваръчните газове
- Възможно е и плазмено рязане



ТЕХНИЧЕСКА СПЕЦИФИКАЦИЯ	GECKO	GECKO HS
Напрежение	1~ 115-230 V, 50-60 Hz 42 V, 50-60 Hz	1~ 115-230 V, 50-60 Hz 42 V, 50-60 Hz
Мощност	20 W	20 W
Заваръчни позиции (съгласно EN ISO 6947 and AWS/ASME)	PA / 1F / 1G PB / 2F PC / 2G PD / 4F PE / 4G PG / 3F / 3G (Свържете се с Вашия посредник)	PA / 1F / 1G PB / 2F PC / 2G PD / 4F PE / 4G
Диаметър на горелката	16-22 mm до 35mm опция	16-22 mm до 35mm опция
Минимален работен радиус	1000 mm	1000 mm
Минимална дебелина на материала	4 mm	4 mm
Клирънс	4 mm	4 mm
Хоризонтална теглеца сила	150 N	150 N
Вертикална теглеца сила	100 N	не е приложимо
Диапазон за настройка на плъзгачите	от 0 до 35 mm -нагоре, надолу, ляво - дясно	от 0 до 35 mm -нагоре, надолу, ляво - дясно
Хоризонтална скорост	0 - 110 см/мин	5- 220 см/мин
Вертикална скорост	0-100 см/мин	не е приложимо
Тегло	8 кг.	8 кг.
Съхранение на заваръчните настройки	1 (последната използвана)	1 (последната използвана)
Продуктов код (115-230 V, 50-60 Hz, EU конектор)	WOZ-0466-10-20-00-0	WOZ-0528-10-20-00-0
Продуктов код (115-230 V, 50-60 Hz, UK конектор)	WOZ-0466-10-10-00-0	WOZ-0528-10-10-00-0
Продуктов код (42 V, 50-60 Hz)	WOZ-0621-10-04-00-0	WOZ-0622-10-04-00-0

Размери:

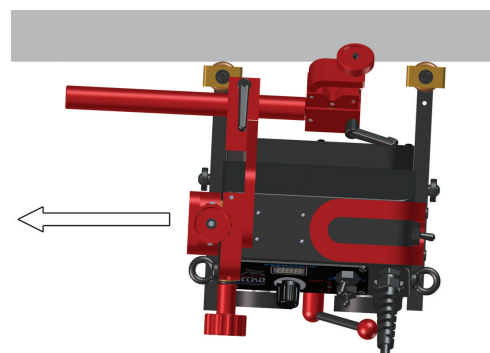


1. Контролен панел
2. Лост за освобождаване на магнита
3. Куплунг за запалване на дъгата.
4. Куплунг за захранването.
5. Регулируемо водещо рамо
6. Държач на горелката
7. Превключвател
8. Напречен плъзгач

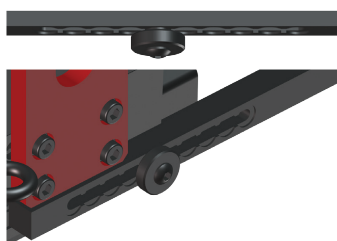


Лесно позициониране чрез богат набор от аксесоари

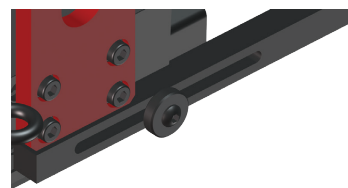
- Подходящ за различни заваръчни приложения и позиции.
- Комплект фиксиращи канали
- прецизно регулиране на положението на заваръчните горелки
- система за антиколизия
- постоянен контакт с работната площ
- прецизно регулиране на направляващите



Едностранен канал
Ляв и десен водач



Стъпково регулиране на
направляващите

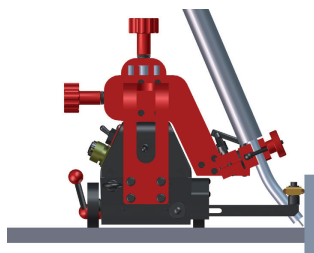


Плавно регулиране на
направляващите

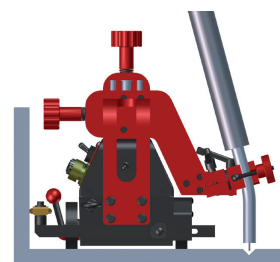
Стандартни аксесоари



PRW-0466-67-00-00-0
комплект направляващи



KVL-0466-17-00-00-0
Кабел за пилотна дъга



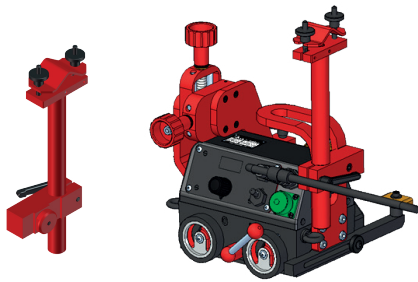
UCW-0466-04-00-00-0
Дълъг държач за горелка - комплект



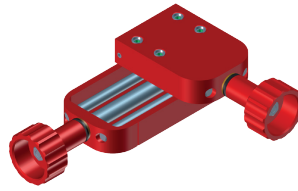
PWD-0466-18-00-00-0 (230 V CEE)
PWD-0466-16-00-00-0 (115 V USA)
PWD-0466-23-00-00-0 (115 V UK)
Захранващ кабел



Акcesoари



PDT-0466-55-00-00-0
Кабелен канал



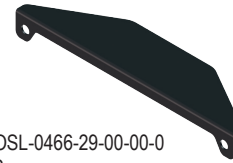
ZSP-0466-46-00-00-1
Водачи - удължения
0-76 mm (0-3") горе-долу,
0-35 mm (0-1.38") ляв - десен



PRD-0466-43-00-00-0
Удължение - горелка



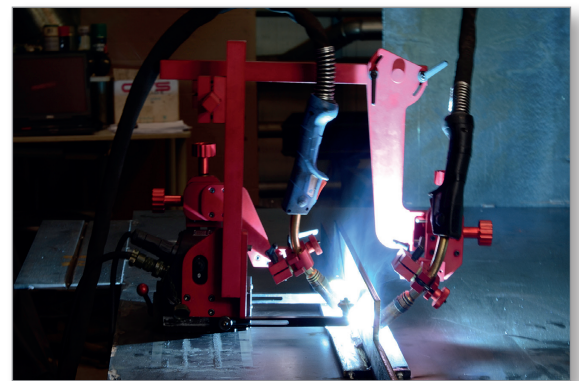
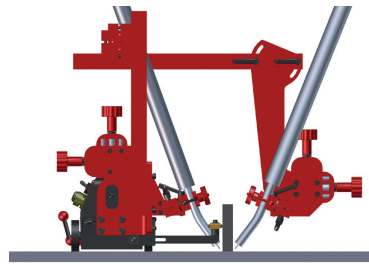
URZ-000001
Държач



OSL-0466-29-00-00-0
Защита на дисплея



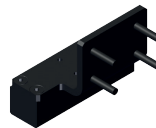
PDT-0466-40-00-00-0
Комплект за втора горелка



WLK-0476-20-01-00-0
Къс държач за горелка - комплект



BLO-0466-44-01-00-0
Сторпни винтове за магнитна лапа M5x25



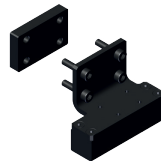
BLO-0466-47-01-00-0
сторпни винтове (предни)
за магнитна лапа с
повишена мощност M5x25



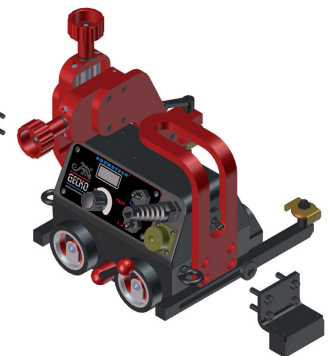
ZRZ-0466-19-00-00-0
Държач 22-35 mm



BLO-0466-45-01-00-0
Сторпни винтове за магнитна лапа M6x25



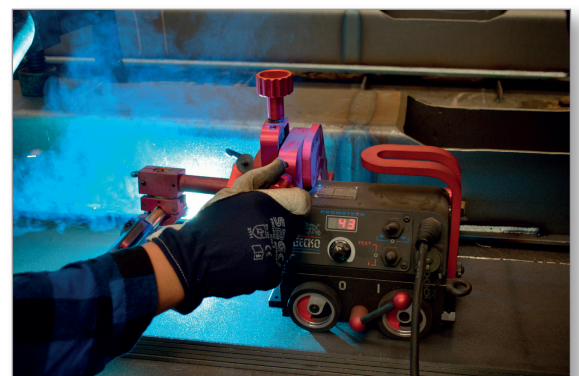
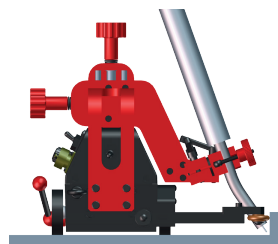
BLO-0466-48-01-00-0
Сторпни болтове (задни)
за магнитна лапа с
повишена мощност M6x25



Комплект за рубене и/или почистване

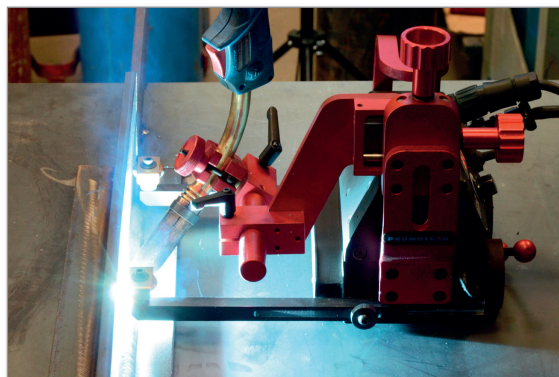
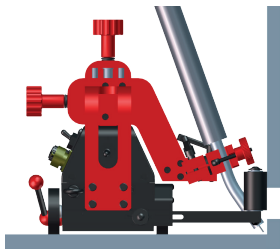


PRW-0466-65-00-00-1
Комплект къси направляващи

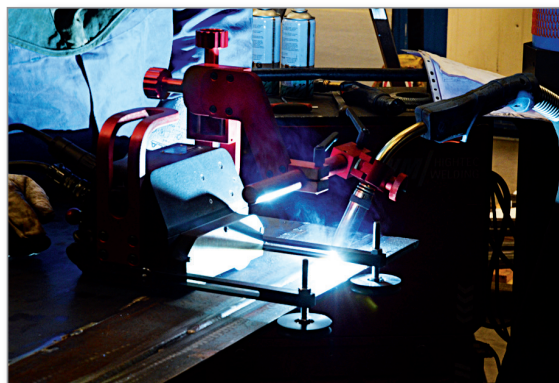
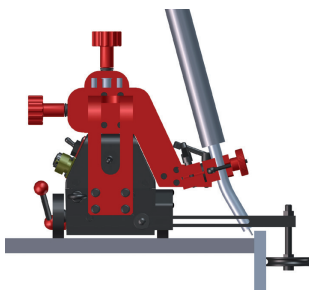




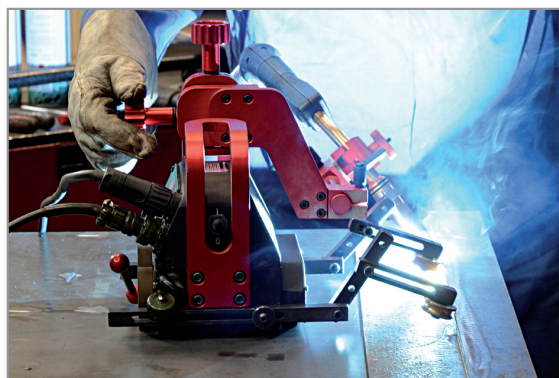
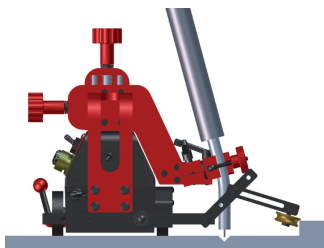
PRW-0466-66-00-00-1
Комплект дълги направляващи



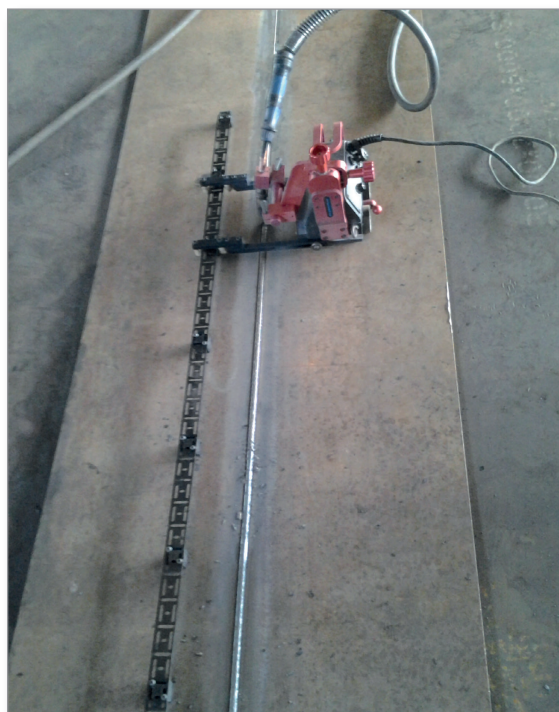
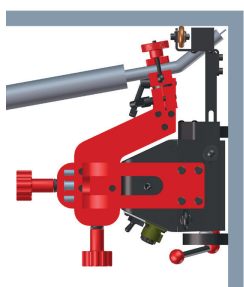
PRW-0466-41-00-00-1
Комплект направляващи по перпендикулярна повърхност



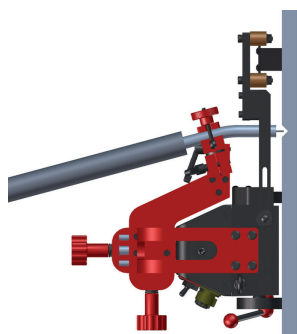
PRW-0466-42-00-00-1
Комплект регулируеми направляващи



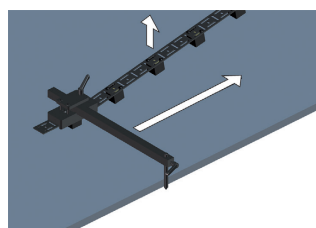
PRW-0466-52-00-00-1
Водещи релси с магнитни лапи

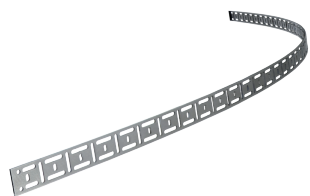


PRW-0466-50-02-00-1
Водещи релси



UST-0466-53-00-00-0
Комплект за регулиране на направляващи по перпендикулярна повърхност

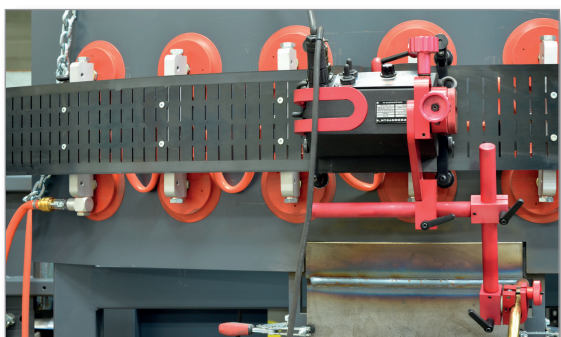




Гъвкави водещи релси
Минимален радиус на огъване от 1.0 m
PRW-0466-50-01-01-0

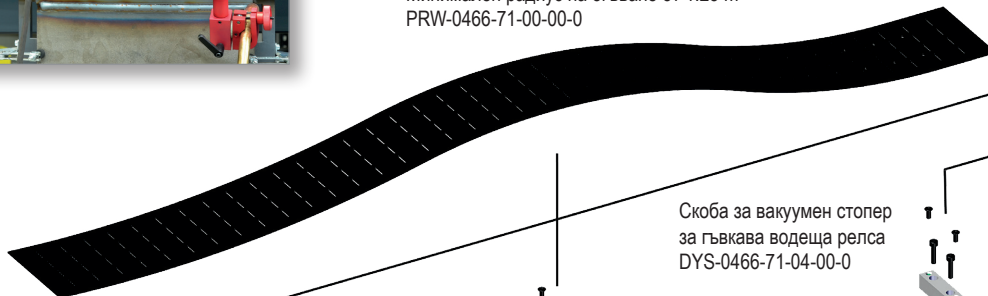


Магнитен стопер за гъвкава водеща релса
BLO-0466-68-00-00-0



В зависимост от вида на фиксиращите елементи на гъвкавата водеща релса, заваръчният трактор Gecko Battery е подходящ за работа със въглеродна стомана, неръждаема стомана и алуминий.

Гъвкава водеща релса 1.88 m
Минимален радиус на огъване от 1.25 m
PRW-0466-71-00-00-0



Скоба за магнитен стопер за гъвкава водеща релса
DYS-0466-71-05-00-0

Скоба за слабо магнитен стопер за гъвкава водеща релса
DYS-0466-71-07-00-0

Скоба за вакуумен стопер за гъвкава водеща релса
DYS-0466-71-04-00-0

Скоба за магнитен стопер за гъвкава водеща релса
DYS-0466-71-05-00-0

Алуминиев супорт за гъвкава водеща релса
WSP-0466-71-03-00-0

Вакуумен стопер - модул
MST-0541-10-02-00-0

Стоманен супорт за гъвкава водеща релса
WSP-0466-71-06-00-0

Магнитен стопер въртящ се
ZSP-0475-85-00-00-0

Слабо магнитен стопер шестоъгълен
PDS-0582-10-00-02-0

Регулируем магнитен стопер
ZSP-0523-19-00-00-0



Повече информация за Вакуумните системни конфигурации и компоненти на Promotech е на разположение на интернет страницата на производителя www.promotech.eu

Магнитен стопер
ZSP-0475-44-00-00-0



ZST-0466-69-00-00-0
Комплект направляващи за гъвкава водеща релса (комплект от 2 бр.)

Повече информация на www.promotech.eu



American Welding Society
Supporting Company Member

Mitglied im
DVS – Deutscher Verband für Schweißen und verwandte Verfahren e.V.



PROMOTECH Sp. z o.o.
ul. Elewatorska 23/1, 15-620 BIAŁYSTOK, POLAND
tel. (+48 85) 678 34 05, fax (+48 85) 662 78 77
marketing@promotech.eu www.promotech.eu

Вашият локален дилър

„Каммартон България“ ЕООД
www.kammarton.com; Централен офис - гр. София,
ул. „Илиенско шосе“ №8; тел. 02-926-60-60;
e-mail: info@kammarton.com